

Nasi Campur

(Rp.65,000++)



2011年7月、スミニャック地区にオープンしたばかりのMaca Villas & Spaに併設されるレストラン。こだわりのコーヒーを取扱うカフェで、昼間からのんびり過ごすのもよし。プールサイドがライトアップされるディナータイムは特にロマンティック。

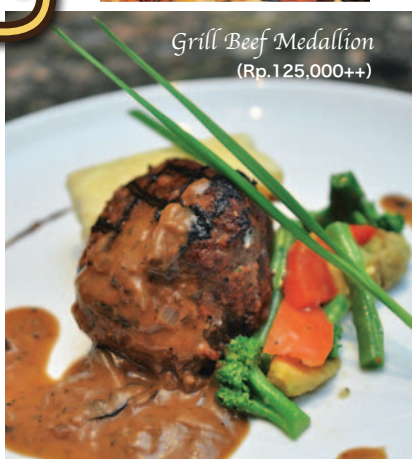
バリ通に聞きました。 おすすめレストラン

南国リゾートの気取らない雰囲気満載しながらの食事は最高!



Grill Beef Medallion

(Rp.125,000++)



Mango Jelly
(Rp.45,000++)



併設のカフェではバリ島初、シンガポールの「IPPOLITO (イポリト)」コーヒーを取り扱い。専門家に指導を受けたバリスタが常駐し、美味しいコーヒーを提供してくれる

カフェの裏手には温度管理されたコーヒー焙煎のための工房を設け、コーヒー好きも納得の薫り高い上質の仕上がりに。カフェで、自家焙煎コーヒーの販売もあり



私がおすすめします!

美味しくてリーズナブルなお料理は勿論、お洒落なスミニャック地区ならではのセンスの良いインテリアも必見ですよ!お買い物途中にも立ち寄れる、おすすめスポットです。



マセキッチンアンドバー

おすすめ
recommend

MASÉ Kitchen and Bar



営業時間 7:00 - 23:00 (L.O. 22:30)

※ 週末は24:00までOK

Maca Villas & Spa Bali内

Jl. Lebak Sari No.7 Petitenget

☎ 739 090 (代表電話)

ウェブ <http://www.macavillas.com>

※ドレスコードなし



浅見 晃一さん

ガルーダ・オリエンタルホリデーズ・ジャパン大阪支店、支店長。仕事柄、バリ島最新情報の収集も欠かさず行っているのだとか。のんびりと時間が流れる非日常的なバリで見る星空は感動的ですよ!と語ってくれた。



シェフのワヤン氏

島内の有名ホテルなどで経験を積み、現在マセキッチンのシェフとして活躍する敏腕バリ人シェフ。地元バリの美味しい食材を知り尽くした彼のアジアフュージョン料理は定評。

※ 上記料金には別途21%の税金、サービス料が加算されます。
また、料金は撮影時のもので予告なく変更となる場合があります。ご了承ください。

海拔250mの断崖絶壁に
建つアリラ・ヴィラズ・ウル
ワツ名物のカバナ! 崖に迫
り出し、海の上に浮いてい
るかのよう。ソファ席が
並んでいるので、ゆったり
とプライベート感たっぷ
りでアフタヌーンティーやカ
クテルも楽しめる。水平線
を眺めるインド洋に圧巻!



2009年6月のオープン以来、絶景リ
ゾートヴィラとして名を誇るアリラ・ヴィ
ラズ・ウルワツ。旅の思い出を彩る絶景
のレストランでロマンティックにディナ
ーを。「CIRE(シーア)」の他に、バリ、イ
ンドネシア料理の「The Warung(ザ
ワルン)」レストランも併設。



私がおすすめします!

在住女子の口コミで友達と訪れたの
がキッカケで、すっかり虜に。絵画の
ように夕日が傾き始める17時頃から
カバナで食前に一杯。そして、開放的
なシーアへ移動し、美味しい創作料
理を頂く!これが私のおすすめ♪

おすすめ
recommend

CIRE シーア

営業時間 7:30 - 23:00 (L.O. 22:30)

Alila Villas Uluwatu 内
Jl. Belimbing Sari Banjar Tambiyak
Desa Pecatu, Uluwatu

☎ 848-2166 (代表電話)

ウェブ <http://www.alilahotels.com/uluwatu>

※ドレスコードはスマートカジュアル



シェフのステファン氏

彼自身が選び抜いたバリ島
近海の新鮮な魚介、こだわりの
オーガニック野菜の他、旬
の素材そのものの味を引き
出し、色鮮やかで芸術作品
のような現代風西洋料理を
味わえる。



花畑 詩子さん

バリ島在住歴8年。日本語は勿論、英語
とインドネシア語を操るトリリンガル。パ
イタリティー溢れるキャラクターでMC業
をはじめ、雑誌のコーディネーターとし
ても活躍中。多忙な中、ビーチで飲む休
日のビールが自分へのご褒美だとか。



← ジャワ伝統ろ
うけつ布を染める際
に使用するバティック
クチップモチーフを
壁一面に2500枚
も埋め込むんだ新
鮮な発想に驚かさ
れるCIRE(シーア)
内のワインルーム



Duck breast

(Rp.200,000++)

Mackerel

(Rp.175,000++)



Apple galette and vanilla ice cream

(Rp.95,000++)



※ 上記料金には別途21%の税金、サービス料が加算されます。
また、料金は撮影時のもので予告なく変更となる場合があります。ご了承ください。